

PANEL FOTOGRÁFICO – RIESGO POR CAÍDA DE SUELOS



Foto 01: Talud escarpado junto a las Unidades productivas ubicadas, C.C.Picol Orcompuco.



Foto 02: Caída de suelos junto a las Unidades Productivas C.C.Picol Orcompuco.



Foto 03: Viviendas residenciales ubicadas al pie del talud y las otras viviendas ubicadas en la corona del talud, APV, Villa los Arenales.



Foto 04: Unidades productivas ubicadas al pie del talud escarpado, C.C. Susco Aucaylla.



Foto 05: Unidad productiva ubicada al borde de la corona del talud, C.C. Susco Aucaylla.



Foto 06: Viviendas precarias ubicadas en zona de talud escarpado, APV, Villa los Arenales.

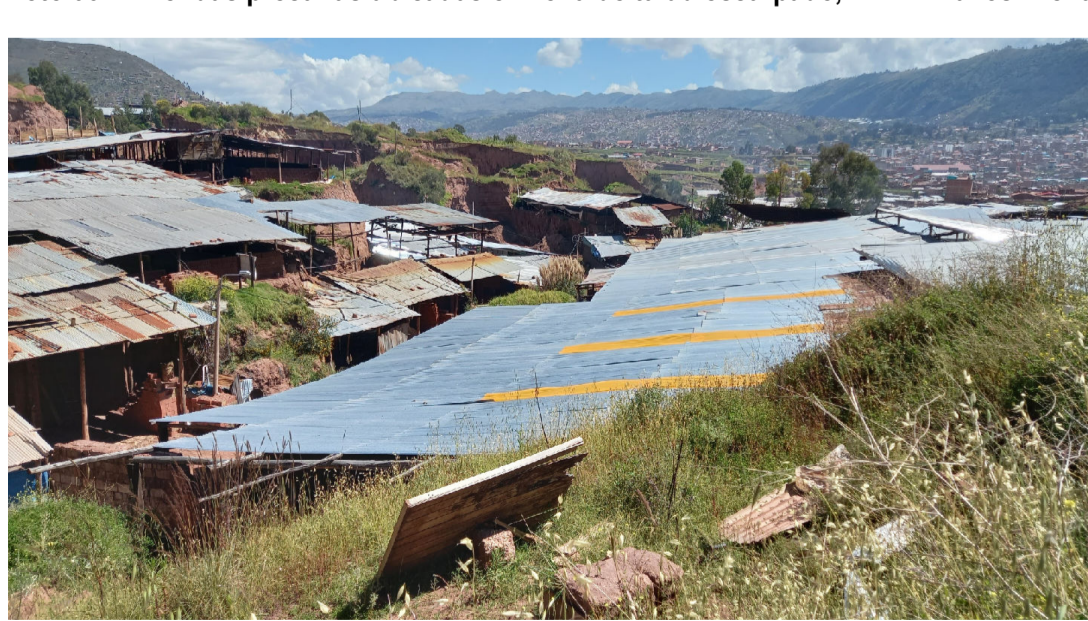
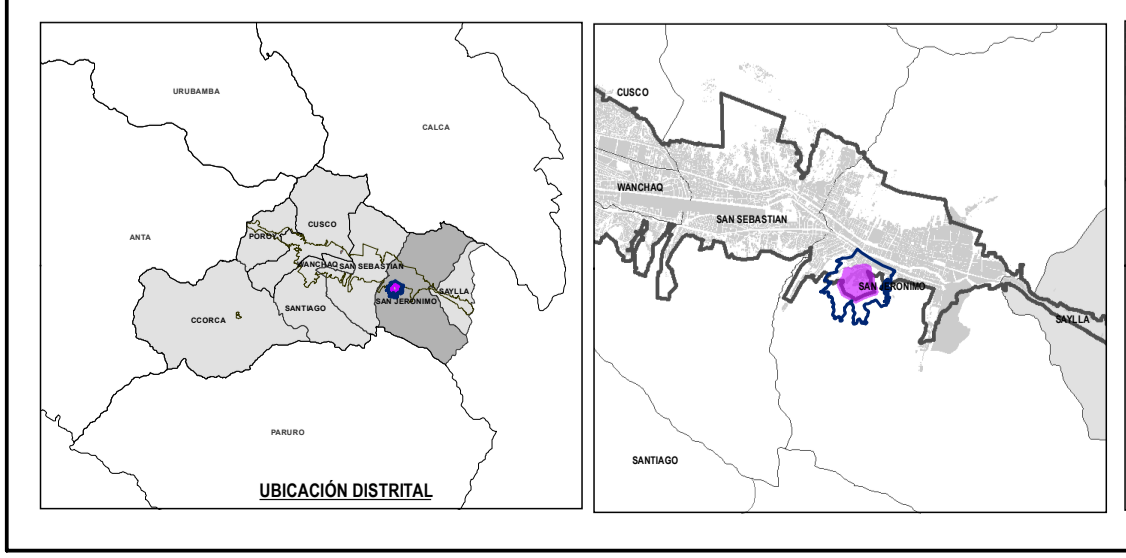
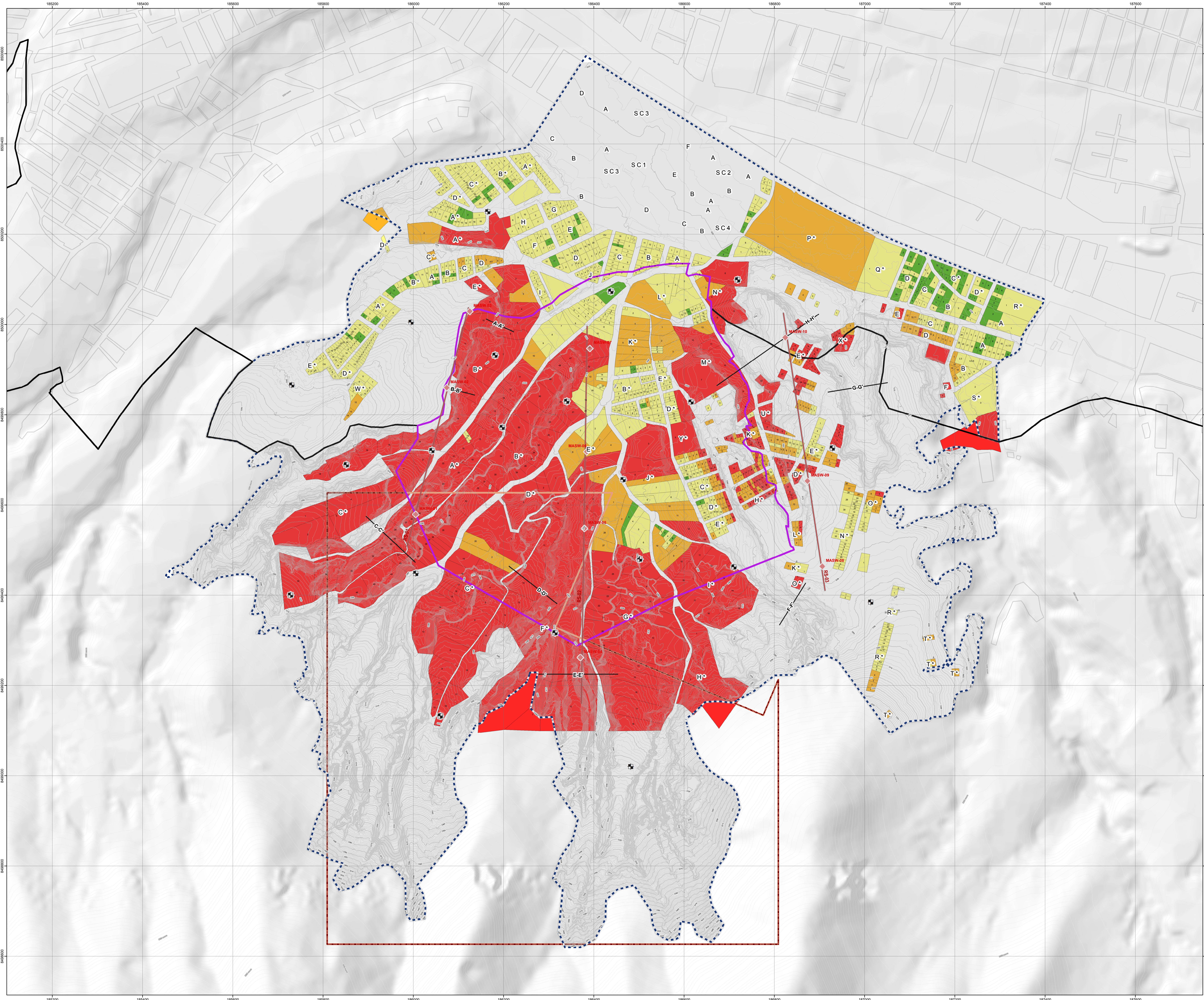


Foto 07: Unidades productivas en zona de caída de suelos, C.C. Susco Aucaylla.



LEYENDA GENERAL

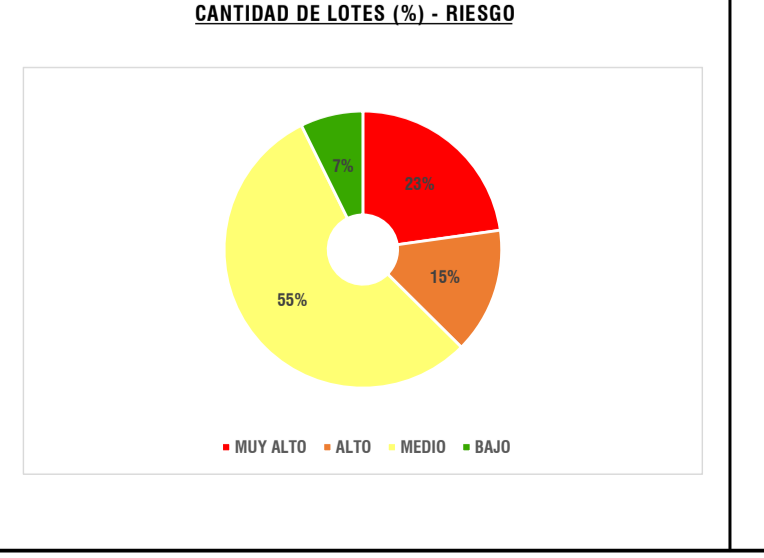
- BORDE URBANO
- ZONA DE REGULACIÓN ESPECIAL
- ÁMBITO DE INTERVENCIÓN
- CONDICIONANTES EN EL ÁMBITO
- ÁREAS DE RIESGO
- MANZANAS ENTORNO URBANO
- CONDICIÓN MINERA
- ÁREA DE MINADO
- QUEBRACA
- CURVA MAYOR
- CURVA MENOR

Estudios especializados

- Calicatas – Mecánica de Suelos
- Línea de refacción sísmica
- Línea de perfil topográfico

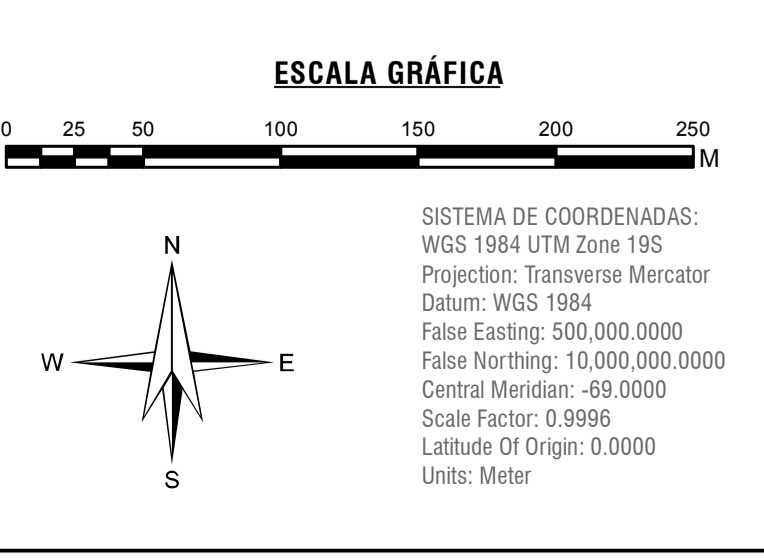
LEYENDA – TEMÁTICA

NIVEL DE RIESGO	VALOR DE RIESGO
MUY ALTA	0.069 < V ≤ 0.243
ALTA	0.019 < V ≤ 0.069
MEDIA	0.005 < V ≤ 0.019
BAJA	0.001 ≤ V ≤ 0.005



ESTRATO NIVEL DE RIESGO POR CAÍDA DE SUELOS

NIVEL DE RIESGO	DESCRIPCIÓN	VALOR DE RIESGO
Riesgo Muy Alto	Esta zona presenta susceptibilidad muy alta por sus condiciones y características físicas a ser afectada ante la ocurrencia de la caída de suelos, así también se caracteriza principalmente por presentar muy alta vulnerabilidad en el análisis de la dimensión social, económica, ambiental y en los factores exposición, fragilidad y resiliencia.	0.069 < V ≤ 0.243
Riesgo Alto	Esta zona presenta susceptibilidad alta por sus condiciones y características físicas a ser afectada ante la ocurrencia de la caída de suelos, así también se caracteriza principalmente por presentar alta vulnerabilidad en el análisis de la dimensión social, económica, ambiental y en los factores exposición, fragilidad y resiliencia.	0.019 < V ≤ 0.069
Riesgo Medio	Esta zona presenta susceptibilidad media por sus condiciones y características físicas a ser afectada ante la ocurrencia de la caída de suelos, así también se caracteriza principalmente por presentar vulnerabilidad media en el análisis de la dimensión social, económica, ambiental y en los factores exposición, fragilidad y resiliencia.	0.005 < V ≤ 0.019
Riesgo Bajo	Esta zona presenta susceptibilidad baja por sus condiciones y características físicas a ser afectada ante la ocurrencia de la caída de suelos, así también se caracteriza principalmente por presentar vulnerabilidad baja en el análisis de la dimensión social, económica, ambiental y en los factores exposición, fragilidad y resiliencia.	0.001 ≤ V ≤ 0.005



MUNICIPALIDAD PROVINCIAL DE CUSCO

SECRETARÍA DE PLANIFICACIÓN Y REGULATORIA DE LAS CONDICIONES DE HABITABILIDAD URBANA EN LA ZONA DE REGULACIÓN ESPECIAL DE LA PROVINCIA DE CUSCO

PLAN ESPECÍFICO ZRESJ01

ZONA DE REGULACIÓN ESPECIAL

MAPA DE RIESGO

MD-GRD 10